


種目	会場	対象	実施日	開講時間	受講料
卓球	パークアリーナ小牧	一般 【定員：各40名】	6月～7月予定（前期） 9月～10月予定（後期） （各期7回開催） ※ミニテニスは未定	9:30～11:30	未定
バドミントン		一般 【定員：各40名】			
テニス		一般 【定員：各30名】			
ミニテニス		一般 【定員：30名】			
ミニトランポリン		一般 【定員：各20名】			
水泳	未定	小学生初心者 【定員：未定】	未定	未定	未定
かけっこ	パークアリーナ小牧	小学1～6年生 【定員：20名】	9月上旬～9月中旬予定	未定	未定
あそび運動	パークアリーナ小牧	親子 【定員：未定】	未定	未定	未定
ジュニア体操	パークアリーナ小牧	小学生 【定員：未定】	未定	未定	未定

◎教室の詳細に関しては、「広報こまき」もしくは小牧市スポーツ協会 HP に記載します。

小牧市スポーツ協会
公式 LINE アカウント



教室の情報を配信します！

HP から問い合わせ



HPのフォームから
お問い合わせいただけます
<https://komaki-sports.or.jp/contact/>

お電話で問い合わせ

☎ 0568-73-3330
(8:30～17:00)

公益財団法人 小牧市スポーツ協会

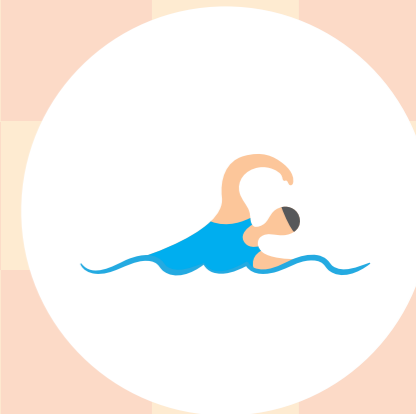
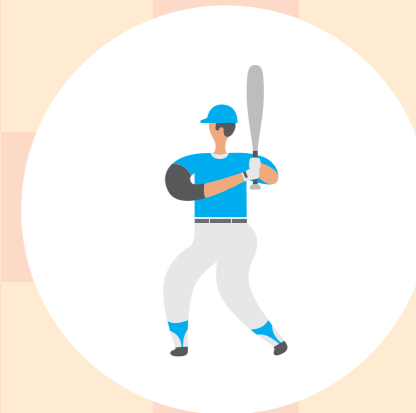
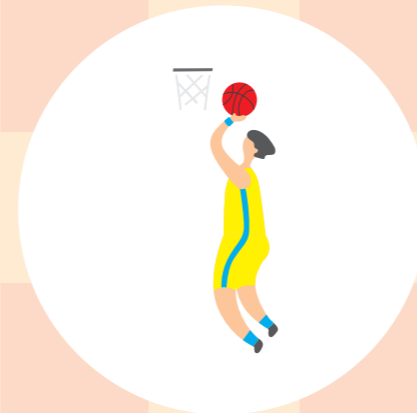
令和7年度 小牧市民スポーツ教室

PICKUP!!!

親子体操教室



未就園児とその保護者を対象に南スポーツセンターで
月曜日に活動しています！詳しくは中面をご覧ください！



令和7年度小牧市民スポーツ教室

- 趣 旨 基礎技術の習得及び競技力の向上を目指すとともに、体力の向上と健康の保持・増進を図る。
- 主 催 公益財団法人小牧市スポーツ協会加盟競技団体
- 後 援 小牧市・小牧市教育委員会・公益財団法人小牧市スポーツ協会
- 参加資格 市内在住、在勤、在学の方

種 目	会 場	対 象	実施日	開講時間	受講料
少林寺拳法	南スポーツセンター 武道館柔道場	小学生 ～一般	4月1日～5月27日 (毎週火曜日)	(小学生) 19:00～20:30 (中学生以上) 19:00～21:00	無 料 (期間中)
	応時中学校 (武道館)		4月5日～5月31日 (毎週土曜日)	(小学生) 18:30～20:00 (中学生以上) 18:30～21:00	
	本庄会館		4月3日～5月31日 (毎週木・土曜日)	(小学生) 19:00～20:30 ※土曜日は18:30～20:00 (中学生以上) 19:00～21:00 ※土曜日は18:30～21:00	
※各教室終了後、希望者は引き続き練習に参加していただけます。(受講料等が必要となります。) 【受講料等】 入会金：3,000円・受講料：4,000円/月 (詳細については教室開催中に説明があります。)					
合気道	南スポーツセンター 武道館柔道場	一 般	4月5日～5月31日 (毎週土・日曜日)	18:30～21:00	無 料 (期間中)
	光ヶ丘中学校 (武道館)		4月4日～5月30日 (毎週月・金曜日)	20:00～21:00	
	岩崎中学校 (武道館)		4月2日～5月28日 (毎週水曜日)		
※各教室終了後、希望者は引き続き練習に参加していただけます。(受講料が必要となります。) 【受講料】 2,000円/月 (詳細については指導者から教室開催中に説明があります。)					
躰 道	味岡中学校 (武道館)	幼児(年長) 小学生	4月2日～ (毎週水曜日)	18:50～20:00	1カ月無料体験 1,500円/月
		中学生 ～一般		20:00～21:30	高校生以下 ：2,500円/月 一般 ：3,500円/月
柔 道	南スポーツセンター 武道館柔道場	一 般	4月2日～ (毎週月・水・金曜日)	19:00～21:00	1,000円/月
剣 道	南スポーツセンター 武道館剣道場	小～中学生	4月2日～ (毎週水・土曜日)	18:30～20:00	3,000円/月
		小～中学生 (経験者)		20:00～21:30	1,000円/月
		高校生・一般			高校生：2,000円/月 一 般：5,000円/月 一般入会金：1,000円
剣 道 (居合道)	南スポーツセンター 武道館剣道場	一 般	4月6日～ (毎週日曜日)	13:30～16:00	年会費：12,000円 入会金：2,000円
		4月7日～ (毎週月曜日)	19:00～21:00		
ラグビー	スポーツ公園 サッカーグラウンド他	園児(年少) ～中学生	4月20日～月に2～3回程度 日曜日に開催	9:00～11:30	1,000円/月
空手道	南スポーツセンター 武道館剣道場	園児と保護者	4月1日～ (毎週火・金曜日)	18:30～20:30	2,000円/月
		一般		19:30～21:30	2,500円/月
	一色小学校 (体育館)	園児と保護者	4月2日～ (毎週月・水曜日)	18:30～20:30	2,000円/月
※入会金は、各2,500円です。					

種 目	会 場	対 象	実施日	開講時間	受講料
サッカー	まなび創造館 スポーツセンター他	園児 (年少・年中)	4月10日～ (毎週木曜日)	16:00～17:00 【定員：15名】	(定員超過の場合抽選) 3,500円/月 (保険料含む)
		園児(年長)		17:00～18:00 【定員：20名】	
		小学生 (1・2年生)		18:15～19:15 【定員：15名】	
親子体操	南スポーツセンター 武道館柔道場	未就園児 と保護者	4月14日～ (毎週月曜日)	10:00～11:00 【定員：各40名】	(定員超過の場合抽選) 1,000円/月
	※未就園児とは入園前(1～4歳)の方を指します。 ※申込み受付を完了された方は、教室詳細について指導者から事前に電話連絡があります。				
レディース体操	まなび創造館 フィットネススタジオ	女 性	4月9日～ (毎週水曜日)	10:00～11:00 【定員：20名】	(定員超過の場合抽選) 1,500円/月
	※女性のための楽しいリズム体操。				

5 申込方法	①3月1日(土)～3月16日(日)に申込み場合 スポーツ協会事務局(パークアリーナ小牧内)に参加申込書を提出してください。 (8:30～17:00 土日可、電話・メール・FAX不可) <div style="border: 1px solid black; padding: 5px;"> <p>※定員が設定されている種目で、定員超過となった場合</p> <ul style="list-style-type: none"> ○申込み締め切り後、スポーツ協会事務局で抽選を行います。 ○抽選結果により落選またはキャンセル待ちとなった方には、指導者よりご連絡させていただきます。 (連絡がなかった場合、当選となりますので活動日に会場へお出かけください。) </div>
	②3月17日(月)～3月31日(月)に申込み場合 各種目活動日(令和6年度中)に現地で、指導者に参加申込書を提出してください。 ②4月1日(火)～に申込み場合 活動中の現地で、指導者に参加申込書を提出してください。 ◎受講料は初回実施日に会場でお支払いください。 上記受講料のほかにはスポーツ安全保険料が別途必要です。 ◎お申し込みをされた方は、初回実施日の開講時間に各会場へお出かけください。 指導者から説明があります。(子供の送迎は、保護者が責任を持って行ってください。) ◎運動のできる服装、飲み物をご用意ください。 ◎用具は、各自でご用意ください。(初日に道着等の購入について説明を行います。) ◎複数の教室に参加することも可能です。 (ただし、親子体操教室についてはいずれか1教室のみとなります。) ◎教室実施中の映像・写真・記録などに関わる掲載権・肖像権は主催者に属します。

切り取り

令和7年度小牧市民スポーツ教室参加申込書

種 目		会 場	
住 所	〒	TEL	自宅：
			携帯：
ふりがな		性 別	年 齢
氏 名		学校名・勤務先等	
			新学年

※中学生以下の方は、保護者の方から申込みをしてください。

保護者氏名 _____